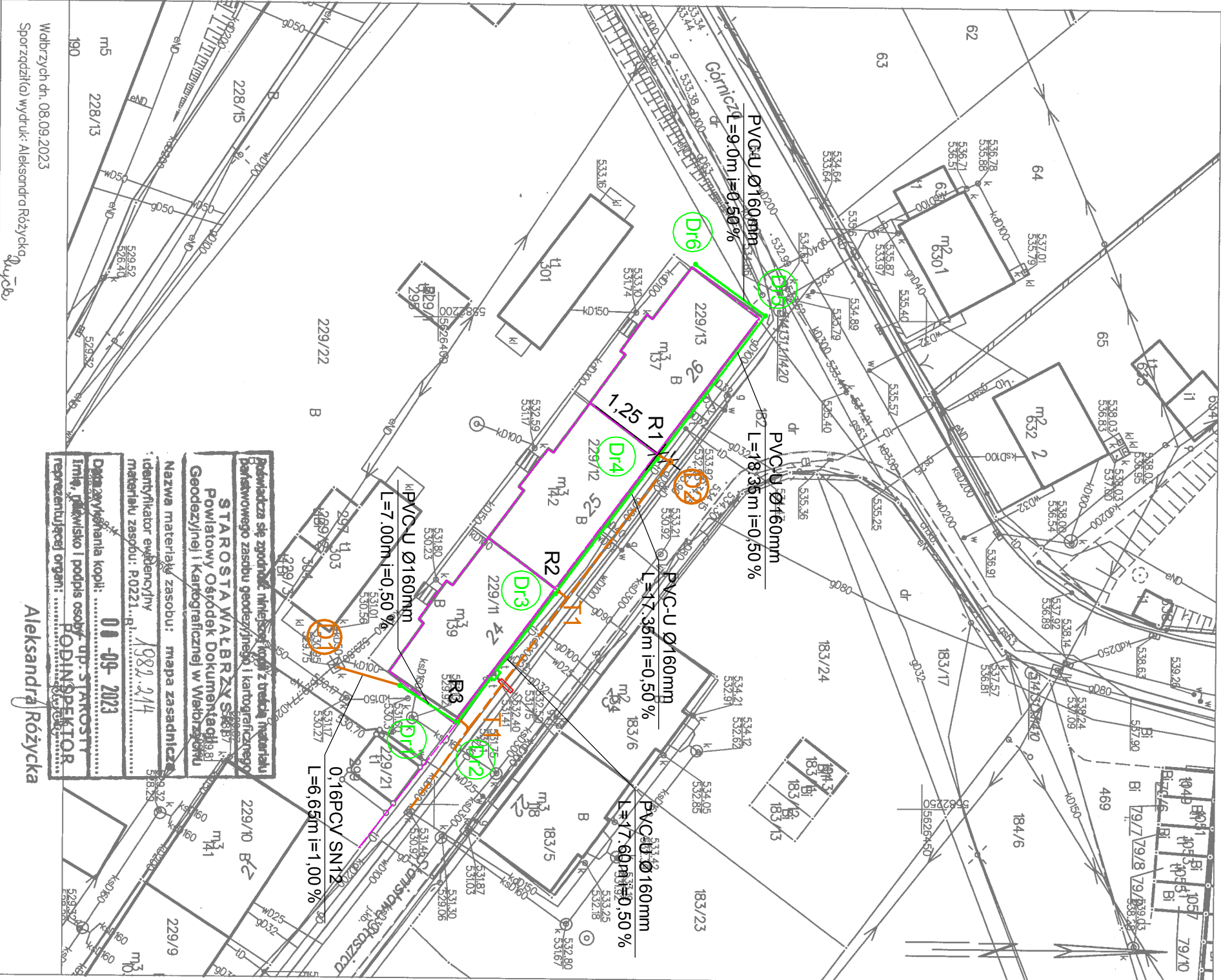


KOPIA MAPY ZASADNICZEJ
SKALA 1:500
Układ odniesienia: PL-ETRF89, układ wsp. płaskich: PL-2000 strefa 5 (15°), układ wys.: PL-EVRF2007-NH



POŚWIADCZA SIĘ ZPODZIAĆ, NIEJEST KOPIIĄ Z TREŚCI NIEPOWIERZANEGO ZASADNICZEJ, KARTOGRAFICZNEGO

STAROSTA WĄLBŹY

Powiatowy Ośrodek Dokumentacji i Geodezji

Nazwa materiału zasobu: mapa zasadnicza

Identyfikator ewidencyjny: 00-09-2023

Materiał zasobu: P0221.8

Data wydania kopii: 00-09-2023

Imię, nazwisko i podpis osoby up. starosty: PODINSPEKTOR

reprezentującej organ: Aleksandra Różycka

STUDZIENKI DRENAŻOWE		
NR	RZĘDNIA TERENU PROJ.	RZĘDNIA DNA
D1	531,50	529,90/529,82/529,32
D2	531,75	530,64/529,94
D3	532,88	531,43/530,73
D4	533,80	532,22/531,53
D5	534,80	532,32
D6	533,25	532,37

STUDZIENKI KANALIZACJA DESZCZOWA		
NR	RZĘDNIA TERENU PROJ.	RZĘDNIA DNA
D1	530,95	529,75

LEGENDA:

- granice działek
- projektowany drenaz PVC-U Ø160mm
- projektowana kanalizacja deszczowa 0,16PCV
- projektowana kanalizacja deszczowa 0,16PCV
- studzienka osadnikowa Ø315mm zakończona włazem kl. A15
- studzienka Ø315mm zakończona włazem kl. A15
- studzienka istniejąca
- studzienka Ø425mm zakończona włazem kl. D400
- trójnik 0,16/0,16/45°
- rura spustowa

UWAGI:

- Kable energetyczne, telekomunikacyjne krzyżujące się z sieciami zabezpieczyć rura dzielona typu PS AROT o śr. De110 dl. L=3,0m

BPU			
BIURO PROJEKTOWO USŁUGOWE			
Anna Andrukons Krawczyk, ul. Żółkiewskiego 10, 58-300 Wałbrzych			
NIP 886-129-41-60 tel. 662 515 058, 696 003 124 e-mail: akrawczyk.bpu@wp.pl			
Investor	Współnota Mieszkaniowa	ul. St. Staszica 24,25,26, 58-371 Boguszów-Gorce	Stadium PZD
Obiekt i adres	Wykonanie drenazu budynku mieszkalnego	ul. St. Staszica 24,25,26, 58-371 Boguszów-Gorce	Branża Sanitarna
	dz.nr 229/13, 229/12, 229/11, 182, 66, 292/22	obr.2 Boguszów AM8	
Projektant:	inż. E.D. Krawczyk	Spec. inż. sanitarne	10.2023
Asystent:		75/DOS/05	
Tytuł rysunku	PROJEKT ZAGODPODAROWANIA TERENU		
			Nr rys. 1